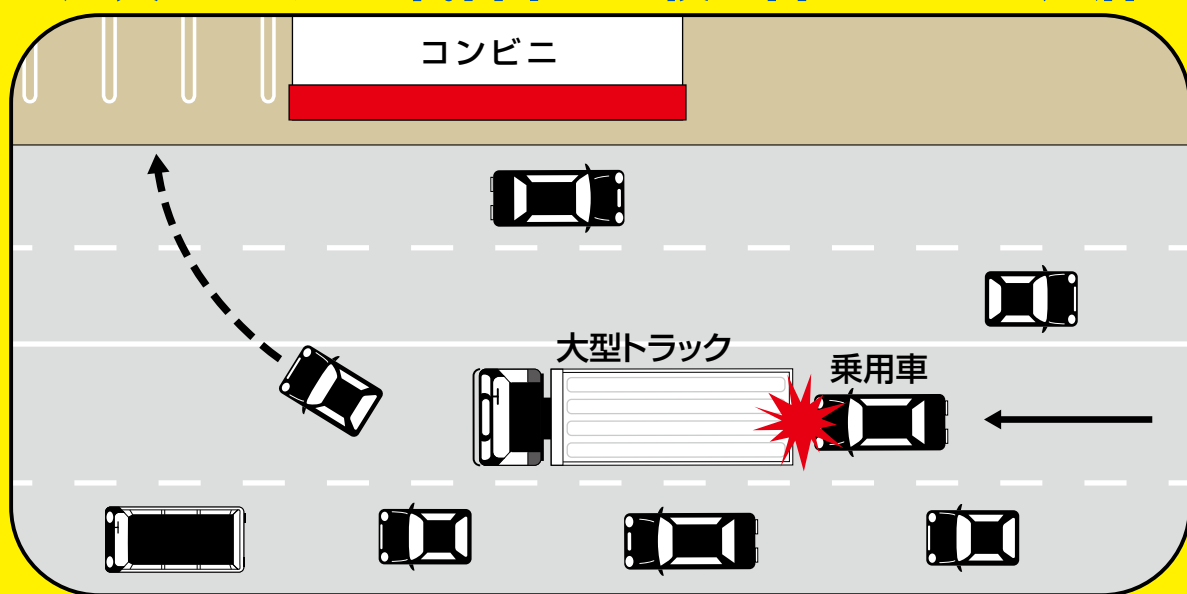


# 後続車が大型を煽り追突!

～過失はなくても代替車への積み替え、そして延着～



## どのような場所か…

片側2車線の直線道路。  
交通量が多いが、速度の出しやすい場所。

## どのような事故か…

第二車線に大型トラックが走行。  
後ろにはスピードを上げ、煽る乗用車。

大型トラックは、後ろにくっつく様に走っている後続車に気づいたが、交通の流れにまかせてそのまま直進。

大型トラックの先行車がコンビニに入ろうと減速、続いて大型トラックも減速。

大型トラックにくっつきすぎて前方の状況が全く見えなかった後続車が急ブレーキ!しかし間に合わず追突した事故。

## 原因は……

大型トラック：過失は無い。

乗用車：車間距離をあげず煽り運転。

## この事故を防ぐためには…

### 乗用車

煽り車間距離を詰める行為は論外です。

大型トラックの前方は見えませんから、何かが起きても対応が遅れます。信号すら見えないでしょう。

### 大型トラック

先を急ぎたい乗用車にとって顧客の荷物を安全に届けようと交通ルールを守りながら走る大型トラックは無謀なドライバーから「道を塞いでいる」と思われる事があります。

自身がどんなに交通ルールを守っていても、煽ってくる車があります。

事故になれば、積み荷の損害や代替車への積み替えの他に、警察の事情聴取、会社への報告といった用事も発生し、顧客への配送は延着となります。

煽る後続車に気づいたら、自身が交通ルールを守っていたとしても道を開ける事も大切です。

### 《事故防止上の注意点》

- 無謀な運転者からすれば、邪魔と思われる事があります。
- 過失がないのに顧客からは「荷物の破損」「延着」と責められる事もあります。
- 煽る車があれば、先に行かせる配慮も必要です。



# 事故事例ニュース

第288号

四国交通共済協同組合  
安全対策部  
坂出市番の州公園6番6号  
(安全対策部直通)  
0877-85-7992  
電話0877-44-4416代

塞がない 先に行かせる 道あけて