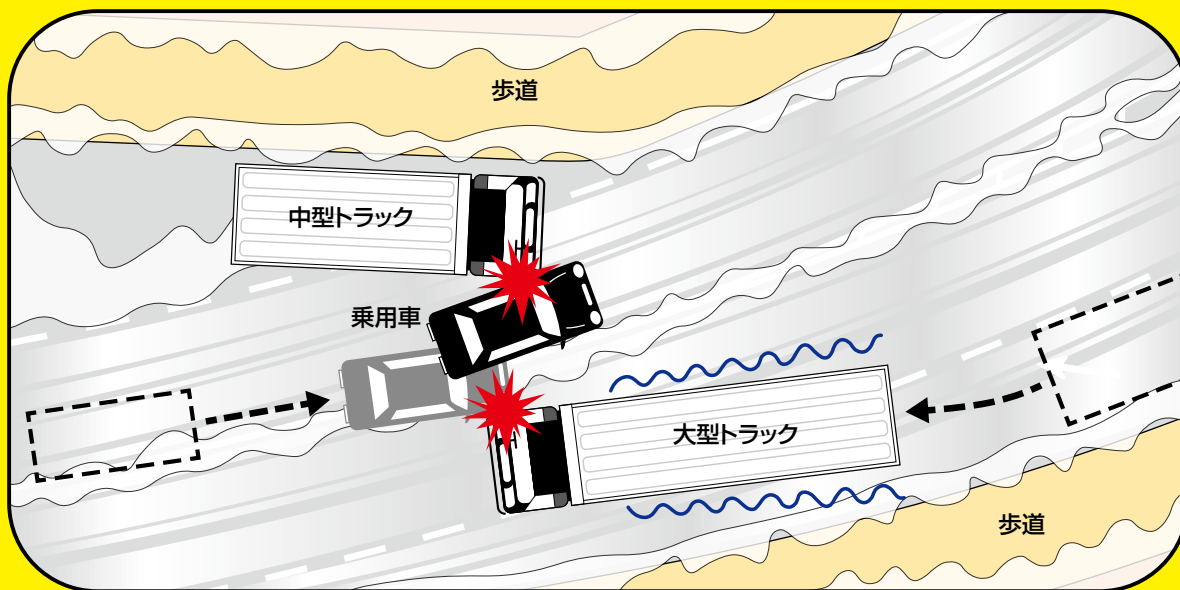


# 路面凍結による大型トラックのスリップ ～停止できず乗用車に接触した多重事故～



## どのような場所か…

下り坂のカーブの県道。  
事故当時吹雪で、歩道と車道の縁石が見えないくらいの積雪があった。

## どのような事故か…

積雪により、坂を上れなくなった中型トラックが路肩でチェーンの装着作業をしていた。  
その中型トラックの横を追い越すために乗用車が道路中央に出てきた時、対向の大型トラックが乗用車に気付く、「じわっ」とブレーキを踏んだ。  
すると、大型トラックは徐行程度まで減速できたが同時にカーブの内側へと滑り始め乗用車と接触、そのはずみで乗用車はチェーン装着作業をしていた中型トラックに接触した。

## 原因は……

大型トラック：雪道での動静注視不足。  
乗用車：追い越し時の動作不適。

## この事故を防ぐためには…

### 大型トラック

チェーン装着作業中の中型トラックの後方から進行してくる車列を確認したものの、乗用車がそのまま追越してくると思わなかった。

危険を予測した状況判断が必要です。

また、スタッドレスタイヤを装着していたが、路面状況から、慎重なブレーキ操作やチェーン装着も検討が必要です。

積雪によりセンターラインが見えなくなる場合もあります。運行前に天候状況の情報収集も大切です。

### 乗用車

中型トラックを追い抜く時は、前方の視界が悪いため十分な安全確認が必要です。

対向車がいる場合は、安全にすれ違える様に十分に配慮し、路面状況からも停止して待つ慎重さが大切です。

## 《事故防止上の注意点》

### 路面凍結による止まりきれないスリップ事故に注意！

- 路面凍結時は摩擦係数が極端に低く、坂道の場合は自車の重さだけでも動き続ける。
- 路面凍結時は「いったん止まると動けなくなる」という思いから、無理な走行をするドライバーがいる事を常に認識する。
- スタッドレスタイヤを過信せず、慎重に慎重を重ねて運転する。



# 事故事例ニュース

第279号

四国交通共済協同組合  
安全対策部  
坂出市番の州公園6番6号  
(安全対策部直通)  
0877-85-7992  
電話0877-44-4416代

ラジオ聞く 天気予報も 危険予知