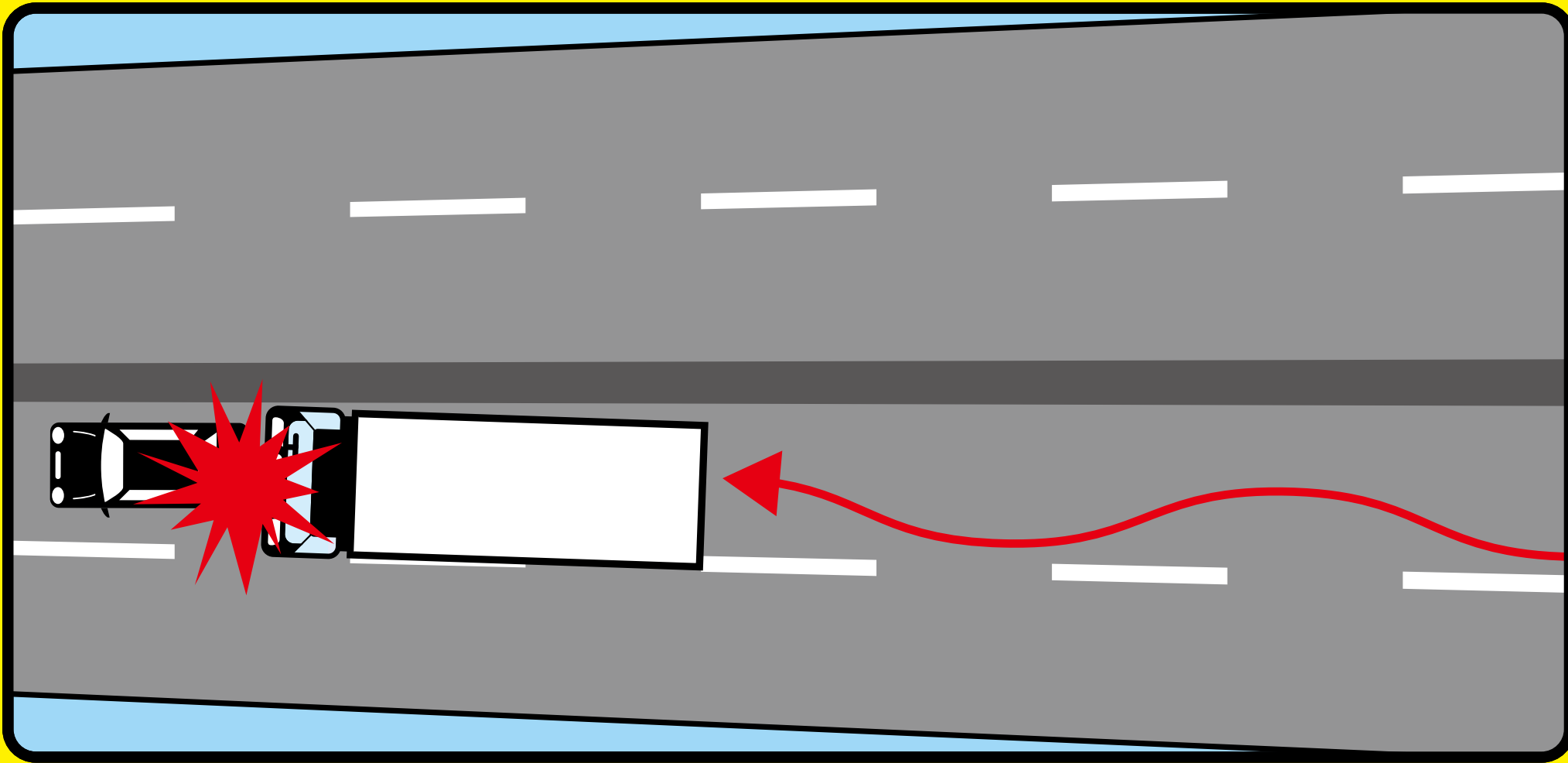


# 雨天の坂道でスリップ事故

## ～雨天時はスリップ事故を含めて事故多発～



### どのような場所か…

非分離の県道  
見通しの良い山間部の坂道(下り)  
路面 湿潤  
天候 雨

### この事故を防ぐためには…

雨の日、タイヤのグリップが限界を超えると、タイヤが一気に滑り始めます。  
また、制動距離は濡れた路面では長くなり、急な減速も厳禁です。スリップを起こすと大きな事故になります。特に、坂道では早め早めの減速を行い、余裕を持った運転を心掛けてください。

### どのような事故か…

雨の坂道でスリップして、信号待ちで停止中の車両に追突。

### 原因は…

普通トラック:ブレーキ操作不適



### 《事故防止上の注意点》

- ハイドロプレーニング現象によるスリップに注意しましょう。  
(タイヤと路面の間に水の膜ができ、ハンドル・ブレーキ等が制御不能となる現象;特に高速道路で起きやすい傾向)  
～原因;タイヤの摩耗・空気圧不足・高速度等～
- 雨では見通しが悪いので、速度を抑え、車間距離を十分取りましょう。  
～特に夜間は、雨粒にライトが当たると光が乱反射することから、見えにくくなります。～
- 急ハンドル・急加速・急減速等の「急」のつく操作はスリップの原因です。
- 追越・車線変更は極力しない。
- 雨のため外部の音が聞こえにくくなります。
- 雨の日は渋滞が起こりやすいので、早めの出発を心掛けましょう。
- 靴底の濡れに注意しましょう。  
～靴底が濡れていると、アクセル、ブレーキを踏んだ際に滑る可能性あり～
- タイヤの摩耗に注意!タイヤの溝は1.6mmで「スリップサイン」が出て、タイヤの使用限界となります。



YONKOKYO

# 事故事例ニュース

第316号

四国交通共済協同組合  
安全対策部  
坂出市番の州公園6番6号  
(安全対策部直通)  
0877-85-7992  
電話0877-44-4416(代)

雨の日は急ブレーキ・急ハンドルに  
注意して早めの出発!