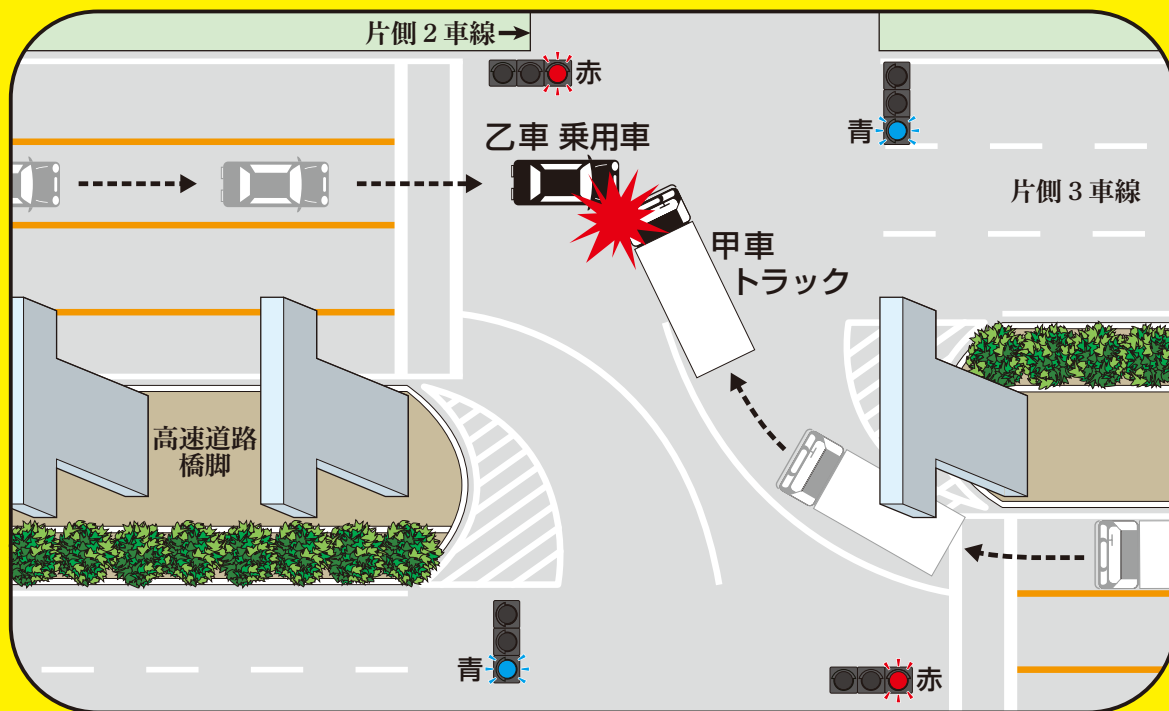


橋脚で見通しの悪い信号交差点!!

～青信号で停止することなく右折して対向直進車に衝突～



どのような場所か…

高速道路高架下の国道と県道が交差する信号機が設置された交差点。主道路は中央分離帯で上下が分離された片側2車線の道路で、交差点内は高速道路橋脚で見通しは悪い。

どのような事故か…

甲車は高速道路高架下の主道路を進行して来たが、現場の信号が青色だったので停止することなく交差点を右折したところ対向直進して来た乙車と出会い頭に衝突したものの。

原因は……

交差点右折時の前方(対向車)安全不確認

この事故を防ぐためには…

- 1 安全確認の徹底**
橋脚の陰になって見えない対向車の有無及びその動静を確認する。
(ミラー等の死角にも注意)
- 2 安全な速度**
青信号で右折する時でも、危険を感じたら止まれる安全な速度で走行する。
- 3 相手に避譲を期待しない**
「相手より先に入ったから、進路を譲ってくれるだろう」と人に頼った運転はやめましょう。
(直進車優先のルール)



《事故防止上の注意点》

交通事故の約6割が、交差点とその付近で発生しています。
そのなかでも交差点の右折は、高速で進行して来る車両の合間を縫って対向車線を横断するという非常に危険を伴う行為で、的確な状況判断と素早く正しい運転操作を要求されるものです。
交差点を安全に右折するためには、対向車が接近しているときは無理をせず通過を待って右折しましょう。
そのためには、早めに出発して時間と心にゆとりをもった運転を心掛けましょう。



YONKOKYO

事故事例ニュース

第264号

四国交通共済協同組合
安全対策部
坂出市番の州公園6番6号
(安全対策部直通)
0877-85-7992
電話0877-44-4416代

交差点右折時は直進車優先!!
基本ルールを守りましょう。