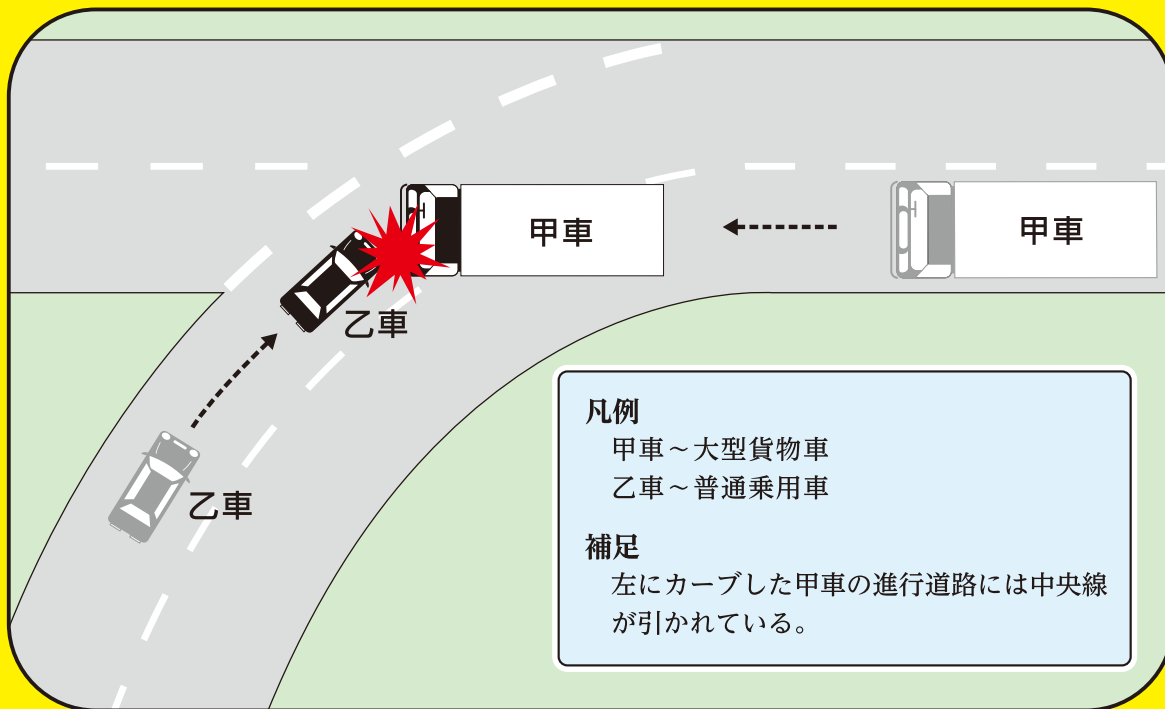


ええ！…これって右折なん？

～変則交差点を右折しようとして対向車と衝突～



どのような場所か…

カーブした主道路に従道路が交差する見通しの悪い変則交差点（県道×県道）

どのような事故か…

甲車は、左にカーブした進行道路（主道路）から交差道路（従道路）に直線状に進行（右折）し、主道路を対向して来た乙車と衝突したものの。

原因は……

交差点及び右折の意義を理解していなかったため、交差点の形状に惑わされて自車が優先と思い込み前方の安全確認を怠り右折したこと（合図不履行並びに前方の安全不確認）

この事故を防ぐためには…

- 1 安全運転の徹底
 優先関係に囚われず、常に事故防止を考えた安全運転を心がけましょう。
- 2 交通法令に従った運転の順守
 交差点を右折の際は
 - ・徐行(法第34条)
 - ・直進車の進行妨害の禁止(法第37条)
 - ・手前30mの地点での合図(法第53条)
 が義務付けられています。交通事故防止に留意することはもちろん、交通法令に従った正しい運転を順守しましょう。



《事故防止上の注意点》

- ①まずは、事故防止を考えた安全運転を心がけましょう。
 事故は起こしても起こされても不幸です。優先関係に囚われず、常に事故防止を考えた安全運転を心がけましょう。
- ②交通法令を研究して正しい運転をしましょう。
 交通法令は交通の安全と円滑化を図る最低限のルールですが、交通事故の発生状況・社会情勢の変化に合わせてしばしば改正されています。プロドライバーである以上「知らなかった。」では済みません。自分勝手に解釈した誤った運転は事故の原因にもなります。常に交通法令を勉強して正しい運転に努めましょう。

YONKOKYO
事故事例ニュース

第262号

四国交通共済協同組合
 安全対策部
 坂出市番の州公園6番6号
 (安全対策部直通)
0877-85-7992
 電話0877-44-4416代

**交通法令を研究して
 正しい運転に努めましょう！**