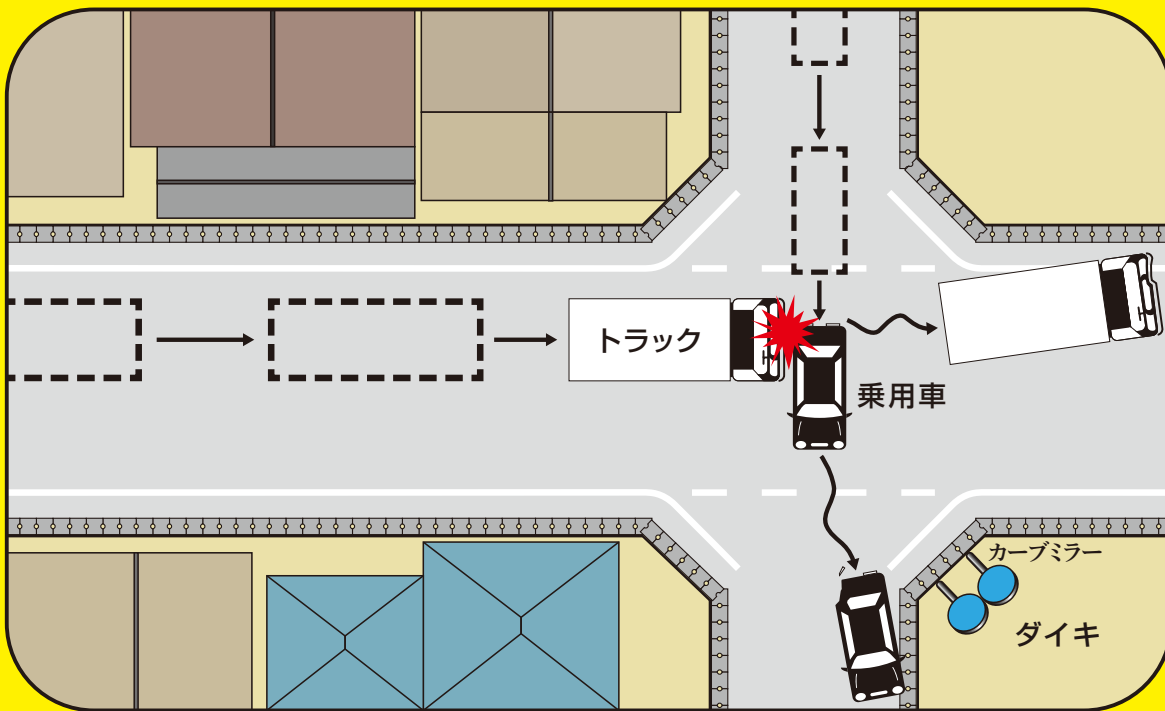


# 交差点手前では必ず確認を!

～交差点は危険地帯、危険予知トレーニングで事故回避～



YONKOKYO

## 事故事例ニュース

第269号

四国交通共済協同組合  
安全対策部

坂出市番の州公園6番6号  
(安全対策部直通)  
0877-85-7992  
電話0877-44-4416代

### どのような場所か…

信号機による交通整理が行われていない、見通しの悪い、同幅員の交差点。

### どのような事故か…

交差点での出会い頭事故。

**トラック**：交差点手前でカーブミラーを確認していなかったため、接触寸前まで相手車両に気づいていない。

**乗用車**：交差点手前でカーブミラーを確認したが、トラックを見落とし交差点に進入。

### 原因は……

交差点手前での安全確認不足。

### この事故を防ぐためには…

交差点は安全確認するしか方法がない。

交差点は文字通り、交通が交差している場所です。

同じタイミングで交差すれば当然衝突が発生します。

事故を防ぐためには、交差するタイミングをずらさなければいけません。その為には早く相手を確認することが重要です。

そして漫然運転や見たつもの自己満足確認も危険な運転です。

交差点手前では減速し、十分に安全を確認してください。見通しが悪い場合は停止して確認することも大切です。

### 《事故防止上の注意点》

事故が起きてから、確認不足を嘆いてもどうすることもできない!

- 確認は自分の目で確実に行う。
- 見たけど、見えていなかった……は言い訳です。
- 特に住宅街の生活道路は何が起るかわかりません。慎重かつ十分な確認がプロドライバーの運転です。

緑ナンバードライバー達のお手本に

高知県 (有)城西運送 矢野みどり様