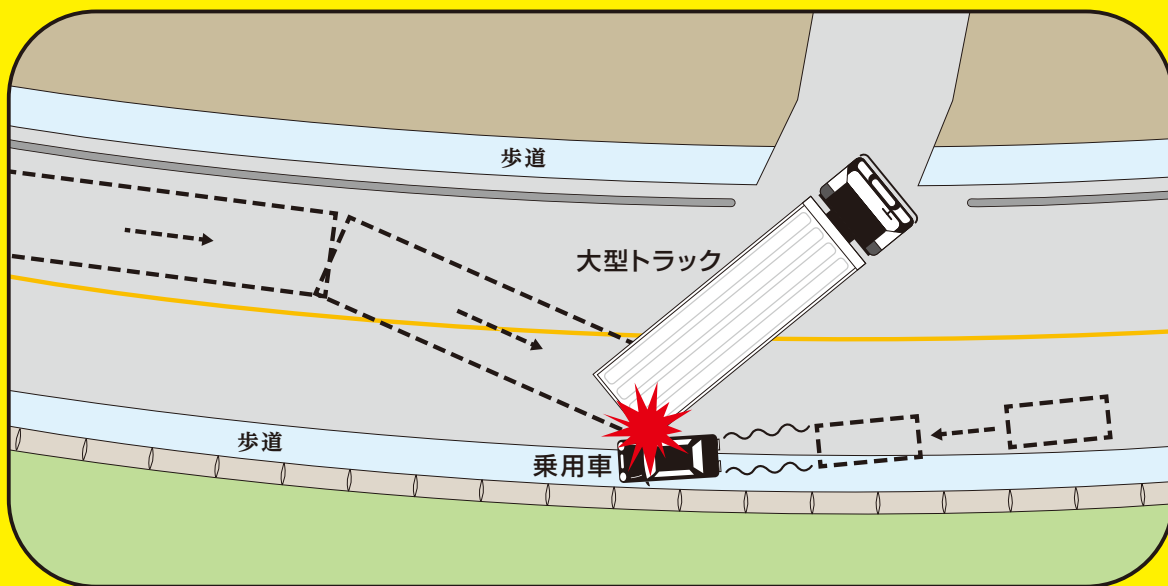


# センターラインを越える危険

～左折のために、右へ大きく膨らむ危険を十分に考えて!～



## どのような場所か…

細い道路と交差する片側1車線のT字交差点。大型車は左折の際は大きく膨らまなければ進入できない。

## どのような事故か…

左折の大型トラックと直進自動車の接触事故。

**大型トラック：**対向車線へセンターラインを越え大きく膨らませ左折。キャビンは自車線に戻るが、後部は対向車線に残っていたところに衝突。

**乗用車：**直進中にセンターラインを越えた大型トラックを発見。急減速するが自車線内に残った大型トラックの後部と衝突。

## 原因は……

**大型トラック：**自動車の進路妨害。

**乗用車：**危険の早期発見と動静注視不足・判断ミス。

## この事故を防ぐためには…

対向車の「～だろー運転」を予知し、防衛運転に心がける。

対向の乗用車は大型車の動きについて

- ・対向車は右折をしても左折はないだろう。
- ・左折のウインカーを出しており、右にハンドルを切ることはないだろう。

と思い込んだ「～だろー運転」をするかもしれない。

この危険から自分を守る『危険予知・防衛運転』を心がける。

また、大型トラック側は走行特性を理解し、車体後部の動きに注意しながら走行する。

可能であれば、誘導員の配置も検討する。

### 《事故防止上の注意点》

危険と認識できる場所は、多くの危険が絡み合う!

- 交差点や注意すべき道路状況は、ほとんどのドライバーが安全運転に心がけていますが、安全認識と危険判断が全てのドライバーにイコールではありません。安全と認識した部分、危険と判断した部分に差が生じた時に事故が発生します。
- 危険予知は、相手の危険予知も取り入れて、防衛予知を!



YONKOKYO

# 事故事例ニュース

第272号

四国交通共済協同組合  
安全対策部

坂南市番の州公園6番6号

(安全対策部直通)

0877-85-7992

電話0877-44-4416代

報道の重大事故は明日わが身