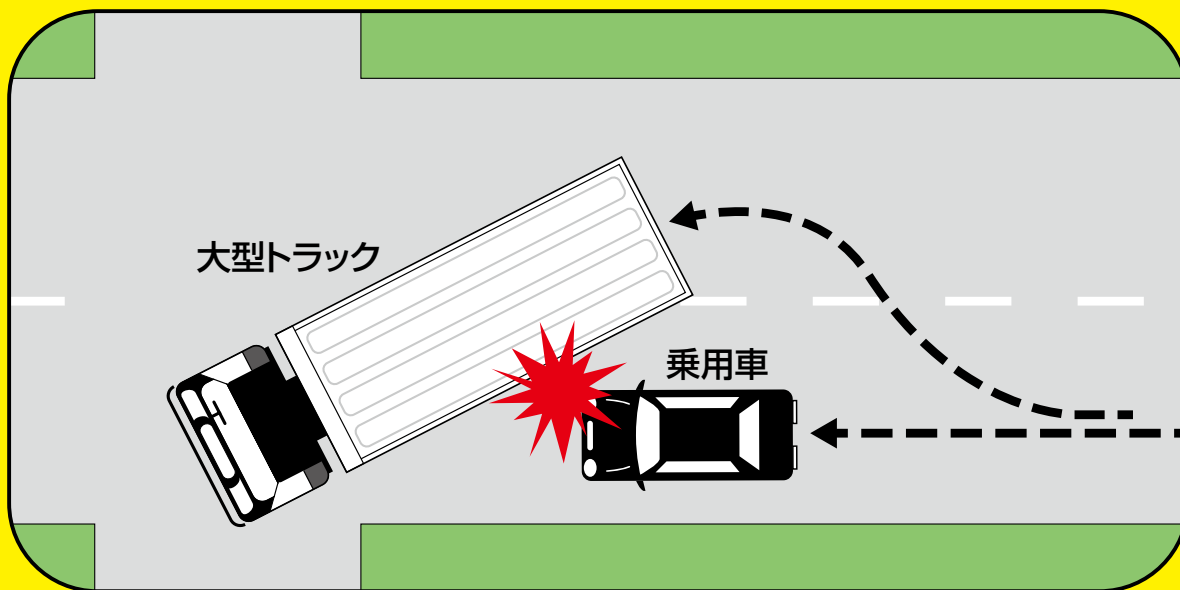


大回り左折する時に注意!

～広く開いた左側に直進車が追い抜きをかける～



どのような場所か…

広道と狭道が交わる交差点。
双方直線道で見通しは良い。

どのような事故か…

大型トラックは左ウインカーを点滅させ、広道から狭道へ左折するために、右へ大回りし対向車線側へ膨らんだ。

大型トラックの後続乗用車は、大きく開いた大型トラックの左側から追い抜きをかけた。

大型トラックが大回りした後に左へハンドルを切った事から、追い抜きをかけた乗用車と接触した。

原因は……

トラック：後方不注視。
大回りした後の左後方への注意が足りなかった。

乗用車：前方車両の動静不注視。
大型トラックのウインカーを見ていれば、大型トラックが左折する事は分かる。

この事故を防ぐためには…

道路状況や荷卸し場所等、右折・左折を問わず大回りしないと進入できない事は多いです。

ウインカーを点滅させるのは当然ですが、他車はそのウインカーの点滅をしっかりと見ているとは限りません。

右に寄ったから右折、左に寄ったから左折。しっかり周囲の動静を注視せず、感覚に頼った運転をしているドライバーもいます。

また、大型トラックが前にいると、その先が見えない為に、対向車や横断歩行者等が見えず、更に危険が増します。

自分の行動が他車に伝わっているとは限りませんので、他車のドライバーは「だろう運転」をしているかも知れないと、注意し周囲の確認を怠らない様にしてください。



《事故防止上の注意点》

- 大回りで右折・左折する場合は、後方の確認を十分に。
- 速度は十分に落とし、大回りする事に気づいてもらってから大回り動作を開始。
- 対向車線に進入する事から、周囲の状況を十分に確認。



事故事例ニュース

第289号

四国交通共済協同組合
安全対策部
坂出市番の州公園6番6号
(安全対策部直通)
0877-85-7992
電話0877-44-4416代

他車の「だろう運転」に
気をつけて動静注視