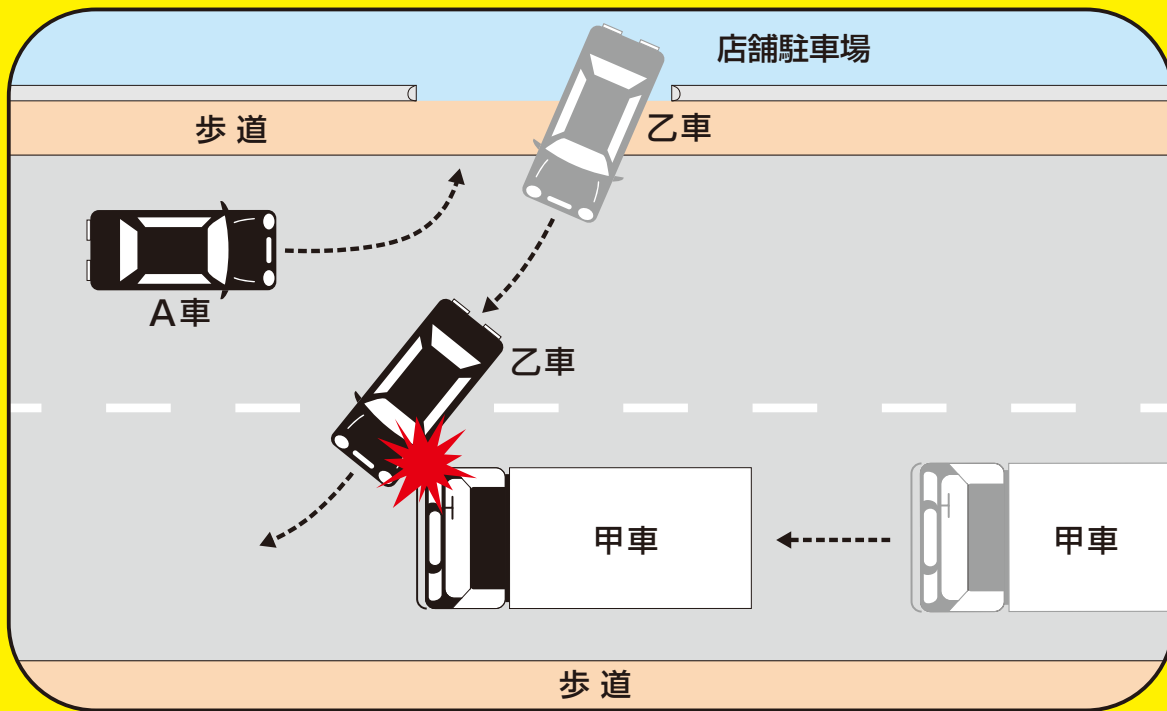


うわ!... 何で出て来るん!!

～路外から道路に進入してきた車との衝突事故～



どのような場所か...

道路の両側に店舗が並ぶ郊外の交通閑散な見通しの良い直線道路上(国道)

どのような事故か...

甲車は、直線道路の国道を走行中、対向車線で停止していたA車の前方を右側の店舗駐車場から道路に右折進入してきた乙車と出合い頭に衝突したもの。

原因は.....

路外施設から道路に進入しようとしている車両に対する安全不確認(動静不注視)

この事故を防ぐためには...

1 優先意識の排除

・自車が優先であることに油断することなく、常に周囲の状況を確認して他車の動静に注意しましょう。

2 危険予知と早めの減速

・停止している車であっても、周囲の状況から予測される動き(危険)を考えて、何かあっても対応できる速度に早めに減速しましょう。

《事故防止上の注意点》

- ① **進路前方の交通状況を把握して、先を読んだ運転をしましょう。**
運転中は常に前方を注視して交通状況を把握して、早期に危険を察知して早め早めの対応を心がけましょう。
- ② **止まっている他車の動静にも注意しましょう。**
たとえ停止して安全確認をしているように見えても、他の交通に気を取られてこちらに気付いていなかったり、気付いていても速度・距離・行動等の判断を誤ったり、進路を譲ってくれると期待して行動する車もあります。常に他車の動きに注意して走りましょう。
- ③ **まずは減速**
事故防止の基本は減速です。僅かでも危険を感じたら、まずは相手の行動に対応出来る速度に減速しましょう。速度が低ければ万が一の事故の際にも、被害が軽減されます。



YONKOKYO

事故事例ニュース

第261号

四国交通共済協同組合
安全対策部

坂出市番の州公園6番6号
(安全対策部直通)
0877-85-7792
電話0877-44-4416代

優先意識を排除して
防衛運転に努めましょう!