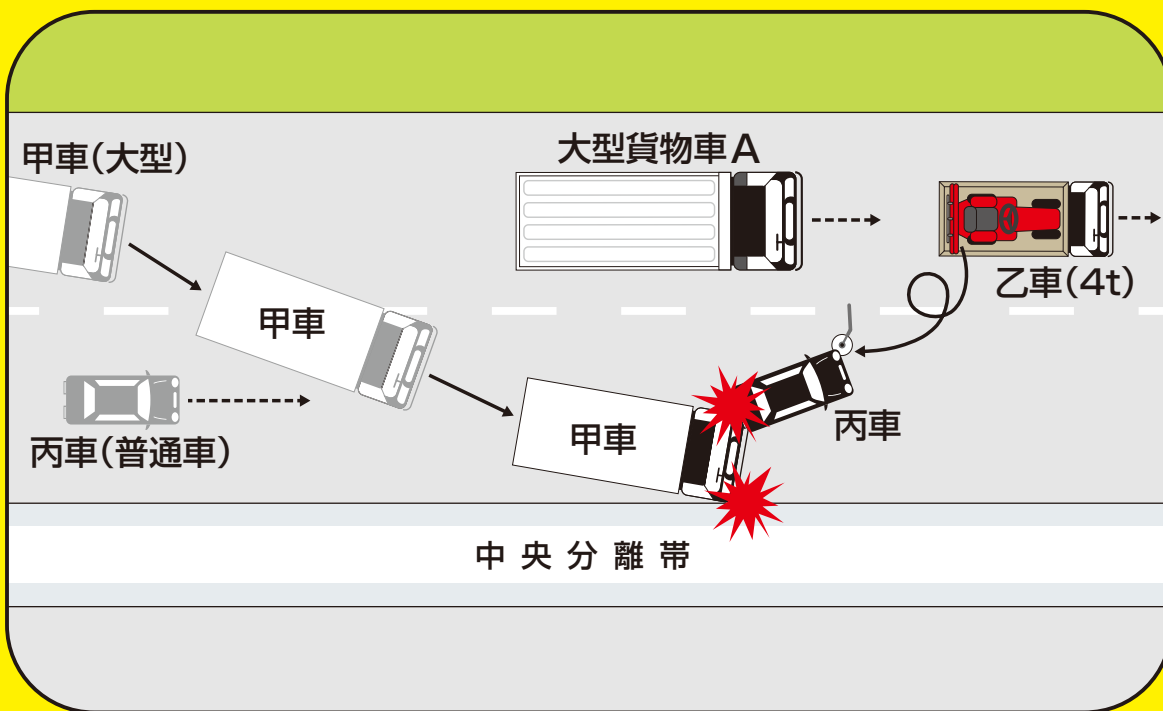


なんで!?!…急減速!!

～落下物による追突事故～



どのような場所か…

高速道路上（片側二車線、直線）

どのような事故か…

甲車は、低速走行の大型車Aとその前方乙車に追従して走行中、丙車が追越車線を通過したため、追越しを開始した。その直後、積荷（トラクター用尾輪）が追越車線上に落下し、丙車が乗り上げて急減速したため、即応できず丙車に追突後、ガードレールに衝突。

原因は……

前車との車間距離不保持

この事故を防ぐためには…

1 十分な車間距離をとって追越しを開始する

・前車と適正な車間を取る（車間時間3秒）

2 追越し時は、くどいくらい周囲の安全を確認する

・前車、前々車の動静、積荷の状況などに十分注意を払う
・できる限り安全な速度と方法で進行する

3 積荷を落とさないようしっかりと固縛する

・積載物の転落や飛散を防止する措置を講じる

《事故防止上の注意点》

- ① 車間距離は十分にとっていたか… 前車が急停止してもこれに追突するのを避けることのできる必要な距離を保つ。
- ② 追越し時、前車の動静をよく見… 甲車は漫然と追越しを開始したため、丙車の急な減速に即応できず追突。
- ③ 高速道路上のいろんな落下物… 高速道路でもたくさんの落下物がある。追従する前車だけでなく、さらにその前の交通状況にも目を配り、危険を早くみつけることがポイント。
- ④ 夜間、ハイビームにしているか… 夜間は故障や事故のため停止している車両の早期発見が困難なことから、速度を控え、前照灯をこまめに切り換えながら、障害物を早めに発見することが肝心。



事故事例ニュース

第257号

四国交通共済協同組合
安全対策部

坂出市番の州公園6番6号
電話0877-44-4416(代)

前方や前車の動きに**十分注意し**
常に危険意識を持った運転を!