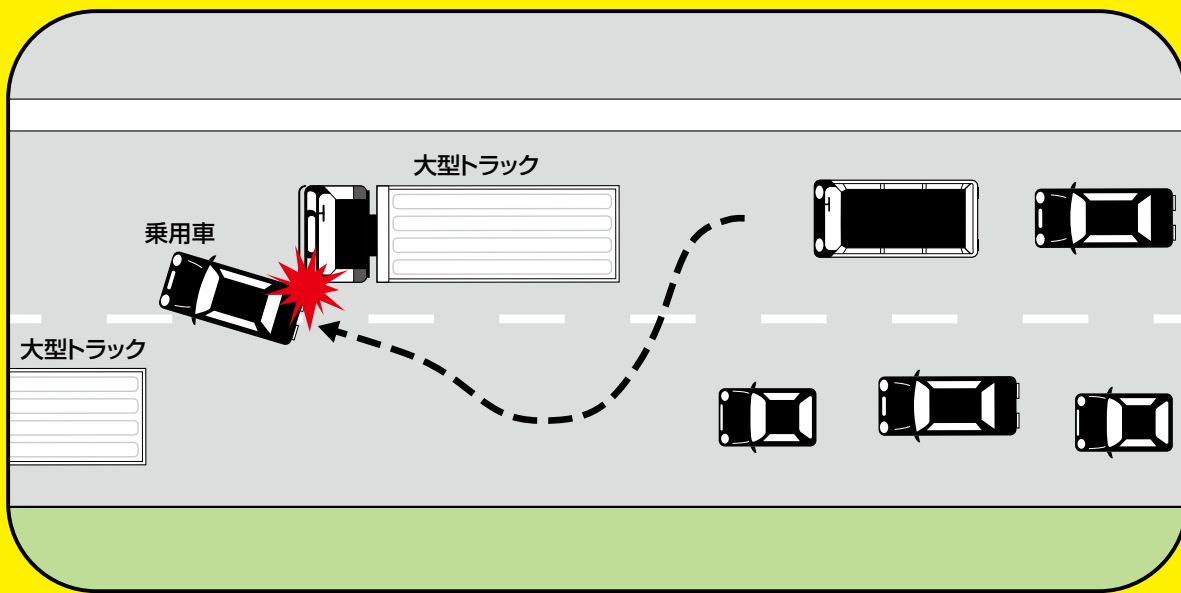


後続車が大型トラックの間を縫う!

～先行車なし、後続車多数に待ち構える危険行為～



どのような場所か…

片側2車線の高速道路。
直線で合流もない、速度の出しやすい場所。

どのような事故か…

第一車線と第二車線に80km/h位で走行する大型トラックが並走。両大型トラックの前には、先行車がおらず、かなり開けた状態。しかし、後続には車間を詰めた状態で乗用車が多数走行。第一車線の大型トラックと直後の乗用車の車間が開いた瞬間、第二車線の乗用車が車線変更し追い越し、元の第二車線に戻ろうとして接触。

原因は……

大型トラック：後方の状況に不注視。
乗用車：遅い大型トラックの間を縫うように走行。

この事故を防ぐためには…

大型トラック
最近、煽り運転の問題が取り上げられています。早く先に進みたいドライバーが先行車を追い抜きたいと思っても、追い抜けない状況の時に「道を譲れ!!」と煽ってきます。大型車は積み荷を大切に運びたい等から道をふさいでしまう事が多々あります。もし、前方が開けて後方に車列を感じたら、後続の車を先に行かせてください。登坂車線があれば利用し、通常は第一車線を走行してください。一般道路を走行する場合も同じです。路肩に停止し、後続車を先に行かせる事も事故の回避となります。

乗用車
先行車にイライラせず攻撃的な運転はしない。一瞬の短気が、一生の後悔につながります。

《事故防止上の注意点》

交通ルールを守っていても、それが独りよがりにならない様に!

- 公道を走行する時は交通ルールを守るのが原則ですが、実際の道路状況がそれを認めていない現実があります。
- 連なる後続車が多いほど道を譲って、後続車に煽られないように。
- 大型車と乗用車の性能の差や、プロドライバーと一般ドライバーとに事故意識の差があるという事実を再認識してください。



事故事例ニュース

第280号

四国交通共済協同組合
安全対策部
坂出市番の州公園6番6号
(安全対策部直通)
0877-85-7992
電話0877-44-4416代

後ろ見て 先に行かせて 事故回避